



RECYCLING  
DIVISION



MOBILE  
SHREDDERS

# CAMEC

MECHANICAL SOLUTIONS

---

DRM LINE

---

LCM LINE



# DRM - LCM LINE

## APPLICATIONS



Ingombranti, bobine di carta,  
CER 19 12 12.

Bulky waste, rolls of paper,  
CER 19 12 12.

## TRITURATORI MOBILI L'EVOLUZIONE DELLA SPECIE

Le linee DRM650 e LCM520 sono la sintesi dell'esperienza Camec nella costruzione delle macchine per riciclaggio: la particolare configurazione con l'uso di utensili intercambiabili e l'applicazione di griglie di selezione permettono di ottenere una **pezzatura costante e controllata**: in questa linea sono applicati tutti gli accorgimenti e le caratteristiche delle macchine finora prodotte per avere un processo affidabile e tecnologico.

Particolarmente progettate per l'espulsione degli intriturbabili, le macchine sono provviste di sistema di intercettazione urti che permette di ridurre al minimo eventuali danni ai taglienti arrestando i rotori in caso di intromissione di corpi intriturbabili (si intendono metalli di grosso spessore (più di 5 mm) che possono provocare il blocco del rotore o una sua forte decelerazione).

L'utilizzo di cingolato o gomme che le rende semoventi in autonomia mediante motore diesel o elettrico posiziona questi trituratorini al top di gamma Camec, avvicinando la macchina al materiale e non più il materiale alla macchina.

## MOBILE SHREDDERS THE EVOLUTION OF THE SPECIES

The DRM650 and LCM520 lines are the synthesis of Camec experience in the construction of recycling machines: this particular configuration with interchangeable tools and the application of sorting screens result in an output of **constant and controlled size**. All the measures and characteristics of the machines produced so far have been applied in this line to guarantee reliable and technological processing.

Specially designed for the expulsion of non-shreddable materials, the machines feature an impact shut-off system that minimizes possible damage to the cutting edges by stopping the rotors if non-shreddable materials are introduced (i.e. thick metals greater than 5 mm that may block or significantly slow down the rotor).

The use of crawler or the tyres makes them self-propelled using a diesel or electric engine, putting these shredders at the top of Camec range. We have brought the machine near the material and no longer the material near the machine.

### DRM650 LINE

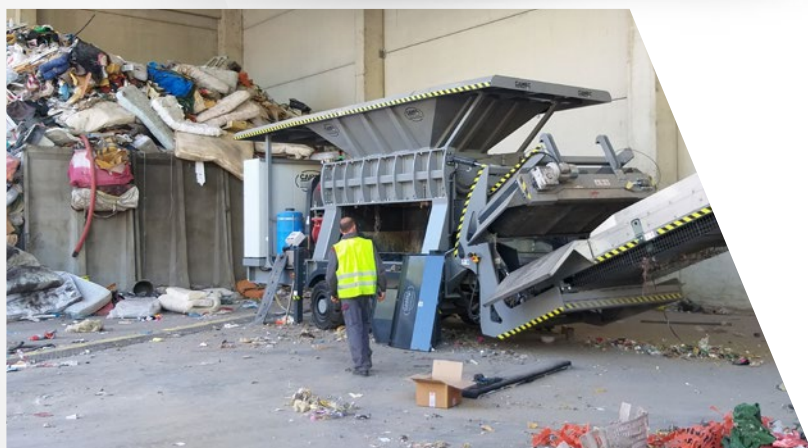
	DRM650/24 CAYMAN
Ingombro \ Overall dimensions \ mm	13.280 x 3.790 x 3.600
Camera di taglio \ Cutting chamber \ mm	2.350 x 1.990
Diametro rotore \ Rotor diameter \ mm	650
Peso \ Weight \ kg	47.000
Motore \ Motor \ kW	576 Diesel





## LCM520 LINE

	<b>LCM520/20</b>
Ingombro \ Overall dimensions \ mm	12.700 x 2.750 x 3.500
Camera di taglio \ Cutting chamber \ mm	1.300 x 2.000
Diametro rotore \ Rotor diameter \ mm	520
Peso \ Weight \ kg	28.200
Motore \ Motor \ kW	135 Electric



**PARLACI DEL TUO PROGETTO**

Ti forniamo le **SOLUZIONI** più adatte  
sulla base delle tue specifiche  
esigenze tecniche

**TELL US ABOUT YOUR PROJECT**

*We provide you the most  
appropriate SOLUTIONS based  
on your specific technical needs*

info@camec.net  
www.camec.net

**CAMEC**  
MECHANICAL SOLUTIONS

**25**<sup>TH</sup>  
ANNIVERSARY  
1993 / 2018

CAMEC s.r.l.  
Via Borgo Vicenza, 128  
35013 Cittadella (PD) Italy  
Fax +39 049 963 0778  
Tel. +39 049 552 115



**EN1090**

**CQOP SOA**  
COSTRUTTORI QUALIFICATI OPERE PUBBLICHE

